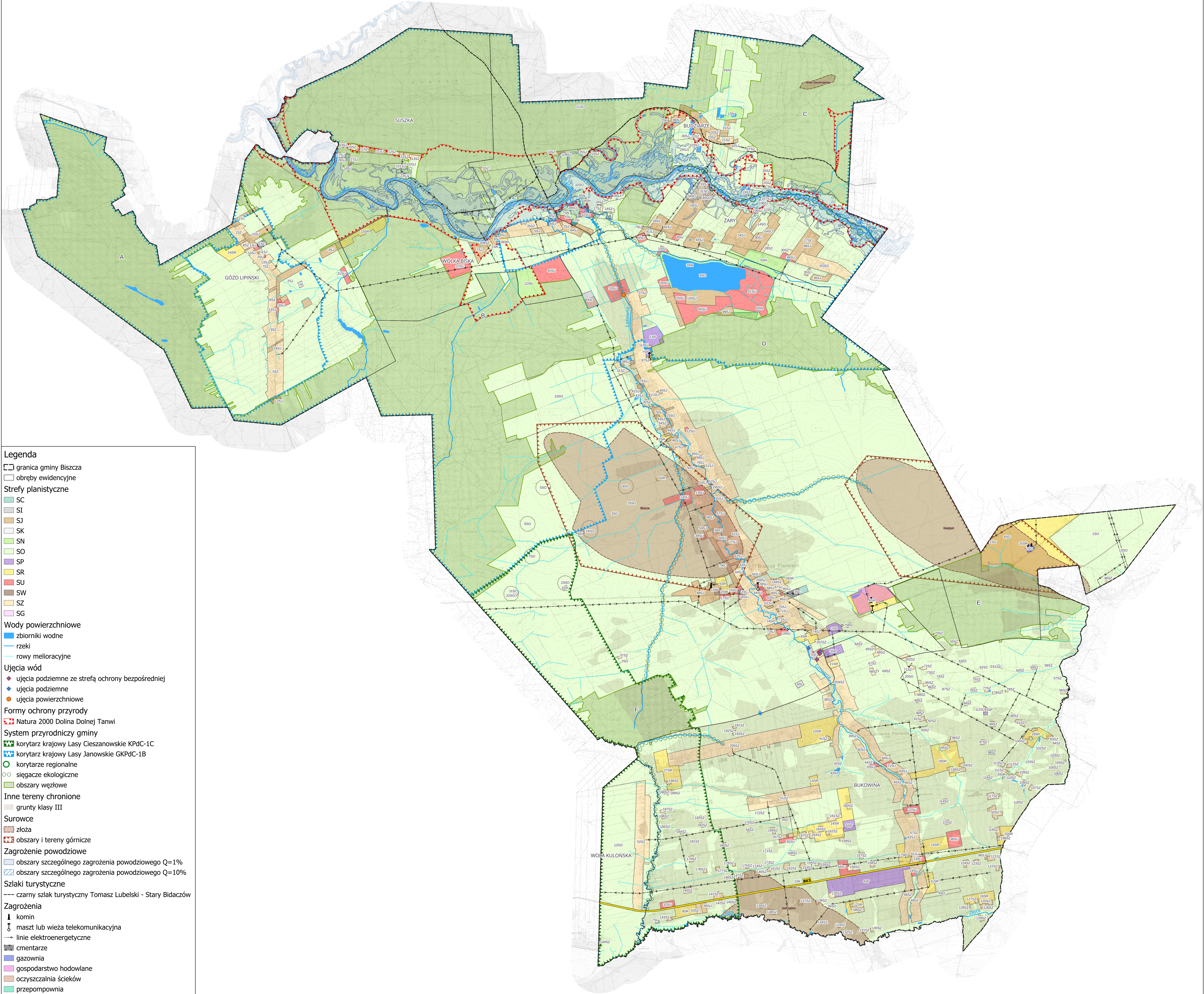
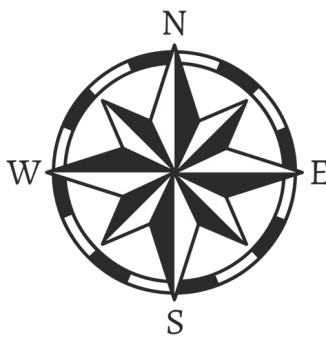
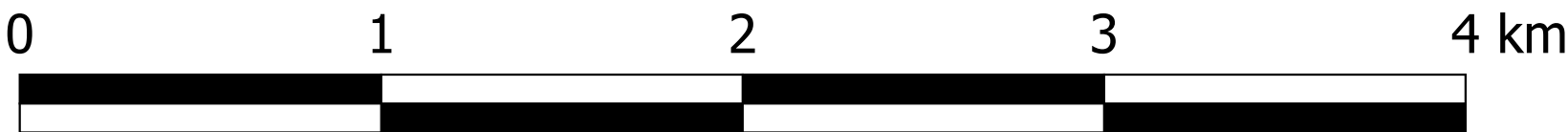




Mapa stref planistycznych na tle uwarunkowań przyrodniczo-kulturowych Gminy Biszczka

SKALA 1:20000



- Legenda**
- granica gminy Biszczka
 - obrysy ewidencyjne
 - Strefy planistyczne**
 - SC
 - SI
 - SJ
 - SK
 - SN
 - SO
 - SP
 - SR
 - SU
 - SW
 - SZ
 - SG
 - Wody powierzchniowe**
 - zbiorniki wodne
 - rzeki
 - rowy melioracyjne
 - Ujęcia wód**
 - ujęcia podziemne ze strefą ochrony bezpośredniej
 - ujęcia podziemne
 - ujęcia powierzchniowe
 - Formy ochrony przyrody**
 - Natura 2000 Dolina Dolnej Tanwi
 - System przyrodniczy gminy**
 - korytarz krajowy Lasy Cieszanowskie KPdC-1C
 - korytarz krajowy Lasy Janowskie GKpdc-1B
 - korytarze regionalne
 - sięgacze ekologiczne
 - obszary węzłowe
 - Inne tereny chronione**
 - grunty klasy III
 - Surowce**
 - złóża
 - Obszary i tereny górnicze**
 - obszary i tereny górnicze
 - Zagrożenie powodziowe**
 - obszary szczególnego zagrożenia powodziowego Q=1%
 - obszary szczególnego zagrożenia powodziowego Q=10%
 - Szlaki turystyczne**
 - czarny szlak turystyczny Tomasz Lubelski - Stary Bidaczów
 - Zagrożenia**
 - komin
 - maszt lub wieża telekomunikacyjna
 - linie elektroenergetyczne
 - cmentarze
 - gazownia
 - gospodarstwo hodowlane
 - oczyszczalnia ścieków
 - przepompownia